

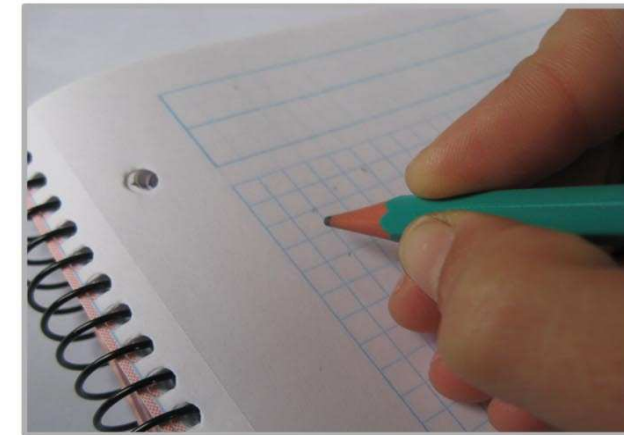
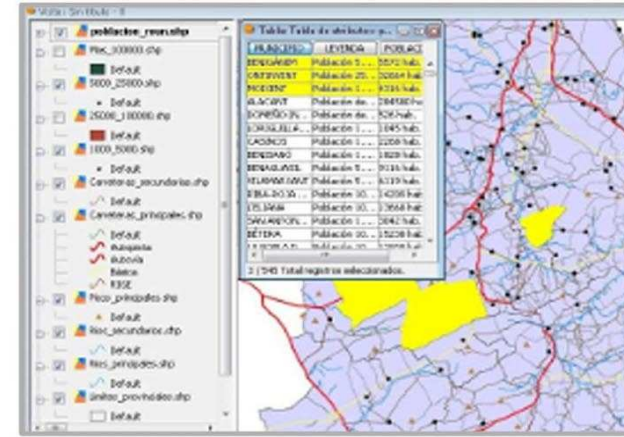
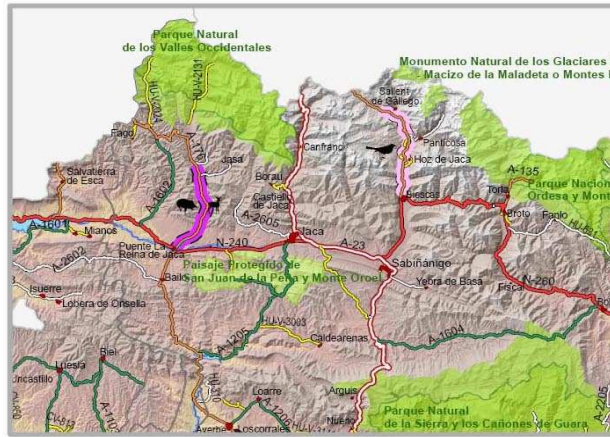


Terrativa

S. Coop. Mad.

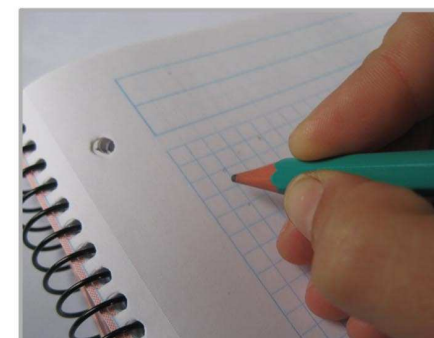
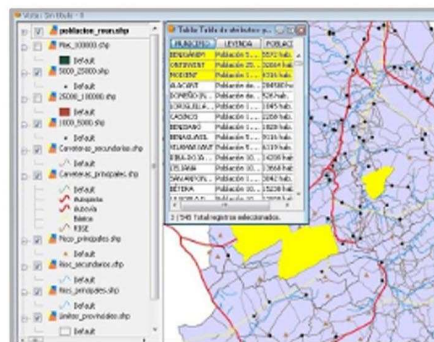
Iniciativas Ambientales

Catálogo de Servicios » área de territorio y cartografía



Índice

¿Por qué Terrativa?.....	3
Diseño y elaboración de mapas.....	4
Sistemas de información geográfica.....	5
Cartografía por internet.....	6
Estudios ambientales.....	7
formación.....	8
Contacto.....	9



¿Por qué Terrativa?

Porque somos un grupo de profesionales con **amplia experiencia** en diferentes campos del Medio Ambiente.

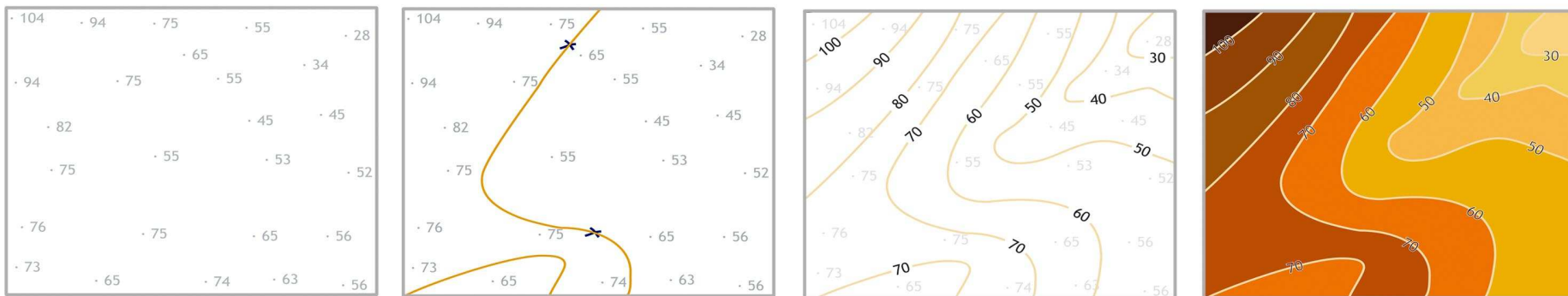
Porque desde Terrativa, ofrecemos un **trato cercano** para que el proyecto en común llegue a buen término y sea una respuesta efectiva a las necesidades planteadas.

Porque **no tenemos ánimo de lucro**. Y así no orientamos nuestros esfuerzos al mayor beneficio económico, si no a ofrecer un servicio útil y de calidad.

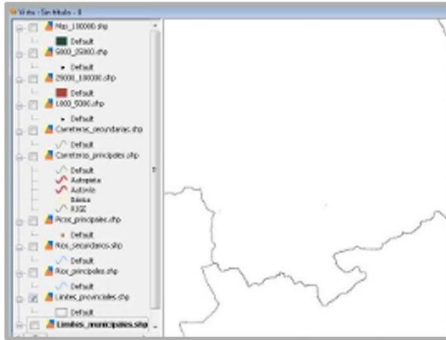
Porque somos una **cooperativa**. Y como tal, hacemos nuestros los principios del movimiento cooperativo, como la gestión democrática, la cooperación y el compromiso e interés por la comunidad.

Porque apostamos por el **software libre**. Por motivos tanto éticos como prácticos. Porque creemos que la libertad que ofrece para mejorar, enseñar y aprender beneficia a toda la comunidad.

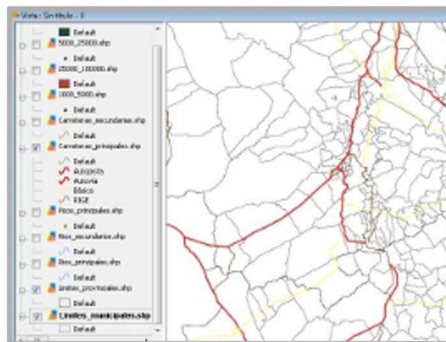
Porque tenemos un **compromiso** claro con la defensa del medio ambiente. Así se refleja en nuestros estatutos y en nuestro trabajo diario.



Sistemas de información geográfica

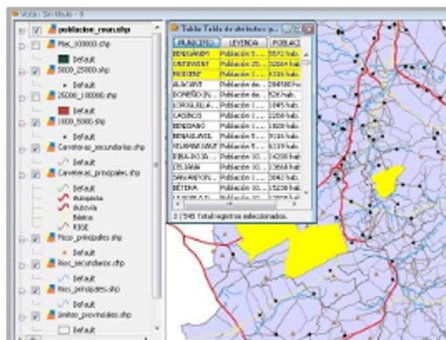


Un Sistema de Información Geográfica (SIG) es una tecnología informática capaz de **integrar** la información contenida en **una base de datos con la información geográfica** asociada a los mismos, los cuales pueden ser representados gráficamente como imágenes.



Los SIG son una herramienta básica para **el manejo de información espacial y el análisis territorial**, imprescindible como apoyo en la toma de decisiones entre otras múltiples aplicaciones.

En Terrativa realizamos **labores de consultoría en SIG** para profesionales, ONGs o empresas interesadas en análisis del territorio.



- >> Gestión de Bases de Datos Espaciales.
- >> Modelos Digitales del Terreno (elevaciones, temperaturas, batimetrías).
- >> Integración de datos vectoriales con bases de datos.
- >> Desarrollo de sistemas de información geográfica.

Cartografía por internet

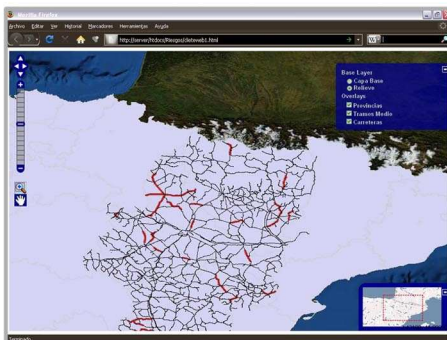
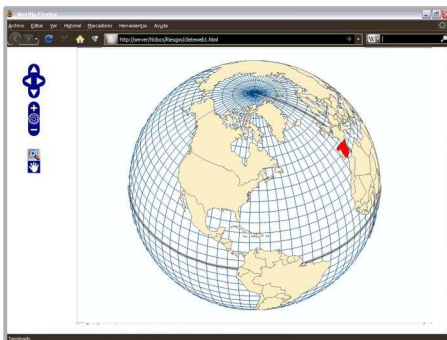
```
-<Service>
<Name>OGC.WMS</Name>
<Title>Servicio de Mapas de Terrativa</Title>
-<Abstract>
Servidor de Mapas construido para acceder a la cartografía ambiental
</Abstract>
-<KeywordList>
<Keyword>WMS</Keyword>
<Keyword> servidor de mapas en red</Keyword>
<Keyword> Terrativa</Keyword>
<Keyword> Infraestructuras de Datos Espaciales</Keyword>
</KeywordList>
<OnlineResource xlink:href="http://localhost/cgi-bin/Terratv?"/>
-<ContactInformation>
-<ContactPersonPrimary>
<ContactOrganization>Terrativa Soc. Coop. Madrileña</ContactOrga
</ContactPersonPrimary>
<ContactFacsimileTelephone> 636 04 17 53</ContactFacsimileTelepl
<ContactElectronicMailAddress>territorio@terrativa.net</ContactElect
```

En ocasiones, tan importante como **disponer de información geográfica propia**, es que otros puedan **acceder a nuestros datos** de una manera rápida y eficiente.

La tecnología de **Servicio de Mapas por Internet (WMS)**, permite el acceso a datos geográficos de procedencia diversa utilizando para ello desde simplemente un navegador de Internet hasta programas SIG si se busca un análisis más complejo de los mismos.

Así desde Terrativa creamos servicios de mapas por Internet conformes a estándares internacionales (OGC) que permiten:

- >> Hacer disponibles datos geográficos para diferentes agentes.
- >> Publicar los resultados de un estudio con componentes geográficos.
- >> o simplemente 'colgar' mapas en Internet.



Estudios ambientales



La realización de cualquier proyecto requiere del análisis o estudio ambiental de su área de influencia directa.

Ésto consiste en **describir el entorno natural** en el que se enmarca el proyecto o actuación, de manera que tengamos **información** de las condiciones climáticas, geología, hidrología, usos del suelo, vegetación, fauna, unidades de paisaje, así como de la calidad ambiental de la zona y los posibles impactos o amenazas.



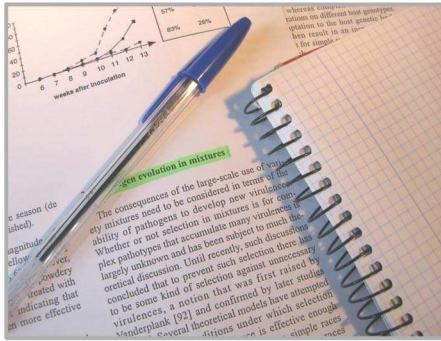
Conocer el entorno no sólo es fundamental para trabajar hacia su conservación y mejora, sino que permite minimizar impactos negativos y evitar o gestionar posibles riesgos de procedencia natural/ambiental.

Terrativa realiza los estudios ambientales contrastando los datos de fuentes documentales con los obtenidos a partir del trabajo de campo, consiguiendo así una información completa y rigurosa.



- >> **Caracterización del medio físico.**
- >> **Diagnósticos ambientales.**
- >> **Inventarios de fauna y flora.**

Formación



Desde Terrativa sabemos que una buena **formación y capacitación** de los agentes implicados en un proyecto es básica para el buen desarrollo del mismo.

Ofrecemos programas de formación adaptados a las necesidades de cada organización con la que trabajamos.

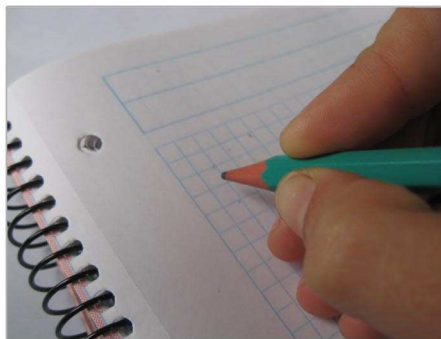


>> **Conceptos básicos de Cartografía**

>> **Cartografía Temática**

>> **Introducción a los Sistemas de Información Geográfica**

>> **Sensibilización Ambiental**



Contacto



TERRATIVA
s. coop. mad

www.terrativa.net

info@terrativa.net

636 041 753